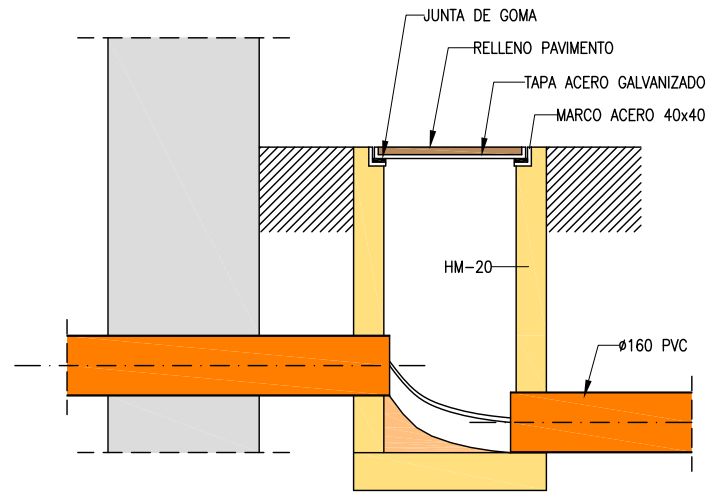
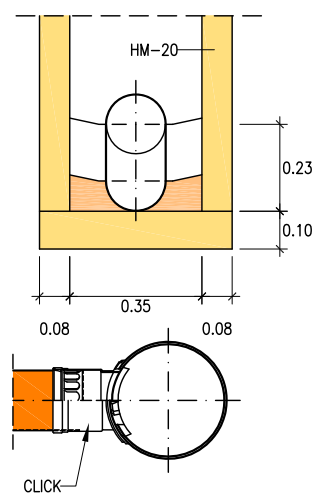


ACOMETIDA DE SANEAMIENTO

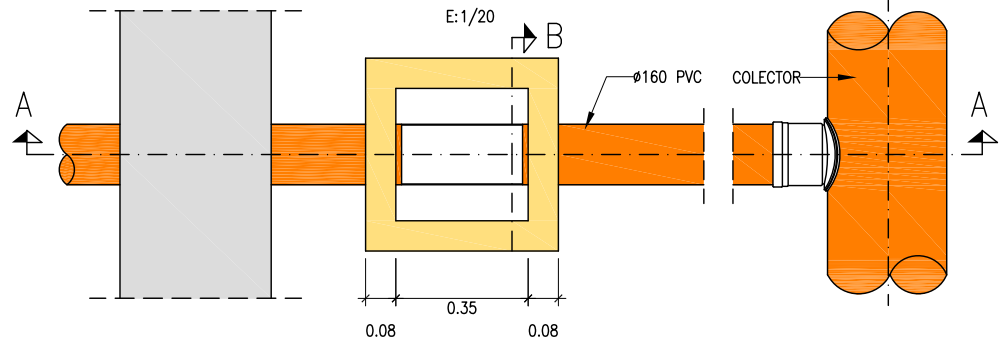
SECCION A-A  
E:1/20



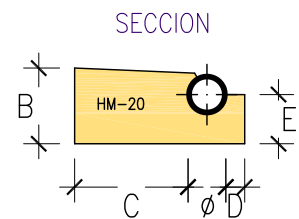
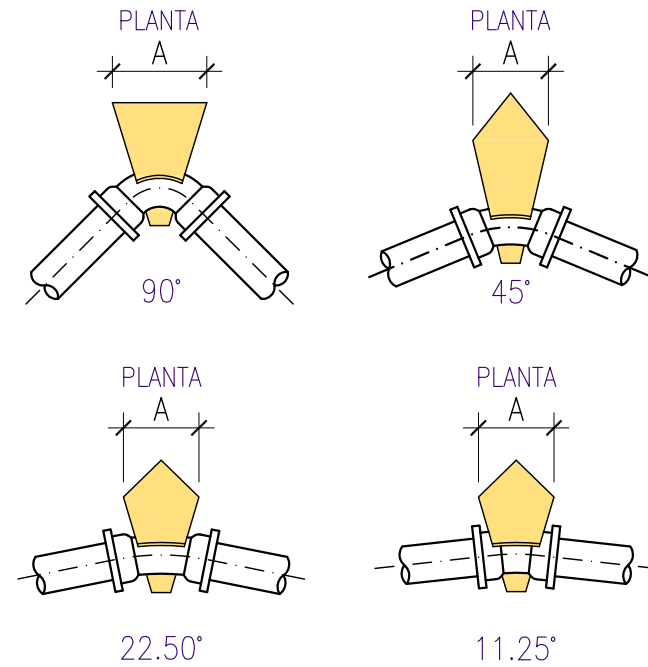
SECCION B-B  
E:1/20



PLANTA  
E:1/20

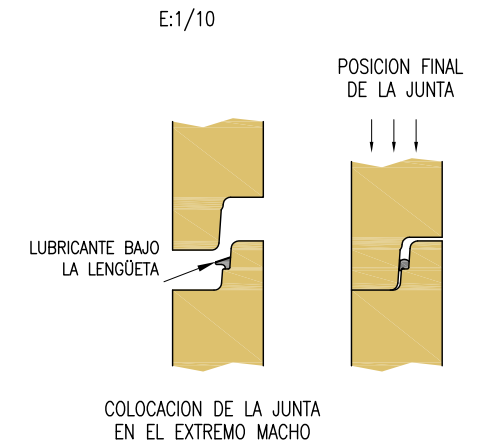


ANCLAJES DE CODOS EN ZANJA



CODO	∅	80	100
90°	A	0.25	0.25
	B	0.20	0.20
	C	0.30	0.30
	D	0.05	0.05
	E	0.13	0.13
45°	A	0.20	0.20
	B	0.20	0.20
	C	0.30	0.30
	D	0.05	0.05
	E	0.13	0.13
22.5°	A	0.20	0.20
	B	0.20	0.20
	C	0.20	0.20
	D	0.05	0.05
	E	0.13	0.13
11.25°	A	0.20	0.20
	B	0.20	0.20
	C	0.20	0.20
	D	0.05	0.05
	E	0.13	0.13

COLOCACION DE LA GOMA EN SU ALOJAMIENTO Y POSICION FINAL

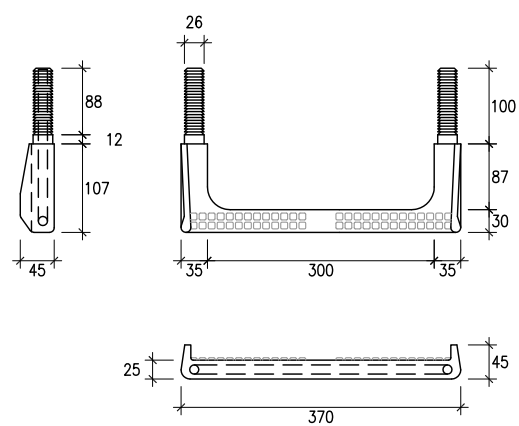


CUADRO DE CARACTERISTICAS Y CONTROL

ELEMENTOS	LOCALIZACION	ESPECIFICACION DE ELEMENTO	NIVEL CONTROL	COEF. PONDERACION		
				∅ <sub>c</sub>	∅ <sub>s</sub>	∅ <sub>f</sub>
HORMIGON	ESTRUCTURAS	HA-25/P/20/IIa	NORMAL	1.5		
	ANCLAJES	HM-20/P/20/IIa				
	MORTERO	M-40/B				
ACERO	ARMADURAS	B-500-S	NORMAL		1.15	
EJECUCION			NORMAL			1.6

PATE DE POLIPROPILENO

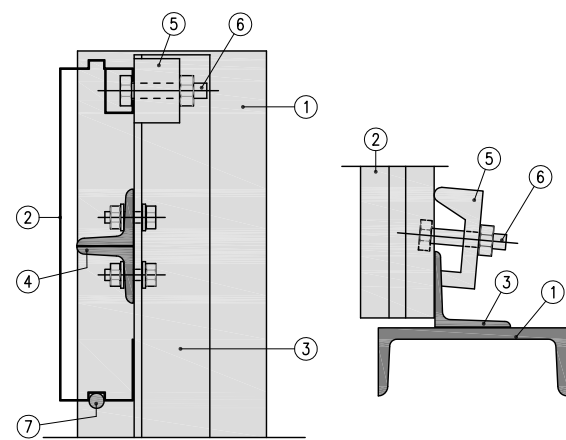
COTAS EN mm E:1/10



MONTAJE DEL PATE DE POLIPROPILENO

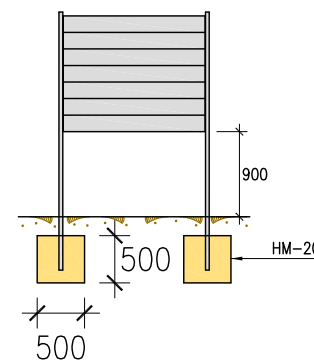
- A: EJECUTAR TALADRO ∅ 26 x 80mm.
- B: INTRODUCIR A PRESION LOS TACOS DEL PATE CON MARTILLO. UTILIZANDO UN TACO DE MADERA INTERPUESTO

DETALLES DE COLOCACION



- 1 P.L. UPN 100
- 2 LAMA ALUMINIO 175-3
- 3 P.L. L 40x40x4
- 4 P.L. L 30x30x5
- 5 PIEZA ALUMINIO
- 6 TORNILLO
- 7 TETON RETENCION ∅ 8 mm.

CIMENTACION



proyecto :  
URBANIZACIÓN DE CALLE MAYOR Y OTRAS EN LEIVA  
Emplazamiento : Leiva, La Rioja



Promotor : Excmo. Ayuntamiento de Leiva

exp.: 08.18 ref.: 08173\_DET escala 1/20 revision  
Agosto de 2008 **D03.1**

DETALLES DE INSTALACIONES  
RED DE SANEAMIENTO (III)

arquitectos:  
JESÚS ÁNGEL DÚQUE CHASCO DAVID PÉREZ ALONSO ANGELO CARRERO Y DEL POZO  
El presente documento es copia de su original del que son autores los arquitectos arriba firmantes.  
Su utilización total o parcial, así como cualquier reproducción o cesión a terceros, requerirá la previa autorización expresa de sus autores.